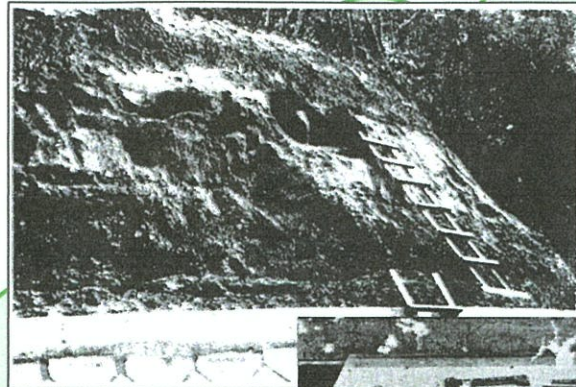


秋田孝季集史研究会のご案内

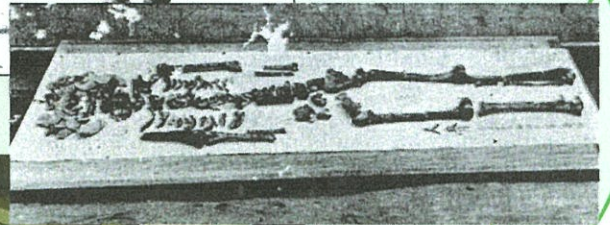


沢田杜(板柳町)
:安日彦大王の初期墳墓か!



おせどう出土現場
旧北津軽郡相内村
(「市浦村史」巻)より

おせどう出土人骨



おせどう墳先祖改め遺物
(石塔山蔵:藤本光幸写真帳)

令和6年度11月例会のお知らせ

日・時 11月22日(金) 17:30~19:30

場 所 弘前市民文化交流館多世代交流室1
(弘前市大字駅前町9-20 ヒロ口内)

講師担当 竹田 侑子

テーマ : 秋田孝季集史の実証をめざして

日之本国荒覇吐大王初代安日彦王の治世

・稲作と牧の設置 ・海外交易(中国前漢へ) ・実在する墳墓と遺物

次回セミナーは令和6年12月20日(金)、場所:市民文化交流館多世代交流室2です。

担当:玉川 宏 テーマ:「三つ巴紋(みつともえもん)」

—ねぶたの太鼓の皮の三巴紋の発祥地はどこか?

◎セミナーは会費無料ですが、資料代(200円)のご負担をお願いします。

主催 秋田孝季集史研究会 (会 長 竹田 侑子 弘前市下白銀町15)

(副会長 石岡千鶴子 TEL 08018599447)

(連絡先 事務局長 玉川 宏 TEL 09079310325)